

**SCHEDA INSTALLAZIONE | INSTALLATION SHEET**



Cod. Ø 12 Tech PE-x	Cod. Ø 16 Multistrato	Cod. Ø 17 Tech PE-x	Uscite solo a dx Outlets on the right
1420203	1420503	1420703	3+3
1420204	14205504	1420704	4+4
1420205	1420505	1420705	5+5
1420206	1420506	1420706	6+6
1420207	1420507	1420707	7+7
1420208	1420508	1420708	8+8
1420209	1420509	1420709	9+9
1420210	1420510	1420710	10+10
1420211	1420511	1420711	11+11
1420212	1420512	1420712	12+12
1420213	1420513	1420713	13+13

**1 DESCRIZIONE - DESCRIPTION**

Armadietto Slim con collettore Top Composit premontato con attacchi e valvola a sfera a destra.

Armadietto Slim costruito in lamiera zincata, profondità 8 cm, piedini regolabili, altezza cm 70÷74, dotato di rete sullo schienale, falsi fori per entrate laterali, guide per coppia staffe disassate, coperchio di protezione per intonaci. Collettori Top Composit premontati costruiti in tecnopolimero Ø 1" per la distribuzione dei tubi nei locali; provvisti di misuratori di portata per singolo circuito, termometri digitali a cristalli liquidi su andata e ritorno impianto, completi di valvole di intercettazione predisposte per la testina elettrotermica, detentori micrometrici con individuazione dei locali, gruppi terminali di sfato e scarico impianto a sfera con portagomma e tappi.

Completo di raccordi ad innesto rapido per il tubo Ø12, Ø17 e Ø 16 mm multistrato.

N.B.: Telaio e porta da acquistare separatamente

*Slim cabinet with Top Composit pre-assembled manifold with outlets and ball valve on the right.*

*Slim cabinet made of zinc-plated sheet metal, thickness 8 cm, with adjustable feet, height 70÷74 cm, a net on the back, dead holes for side entrances, slide guides for a pair of brackets, a protective cover for plaster.*

*Top Composit manifold Ø 1" is made of thermoplastic and used to distribute the pipes into the rooms. It is provided with flow meters in each circuit, digital flow and return thermometers with a liquid-crystal display, on-off valves (suitable for electrothermal heads), micrometric lockshield valves with data labels to locate rooms, end fittings with ball air vent valves and ball drain valves with hose nozzles and plugs, and push-fit fittings for pipes Ø 12, Ø 17 and multilayer Ø 16 mm.*

*N.B.: Frame and door shall be ordered separately*

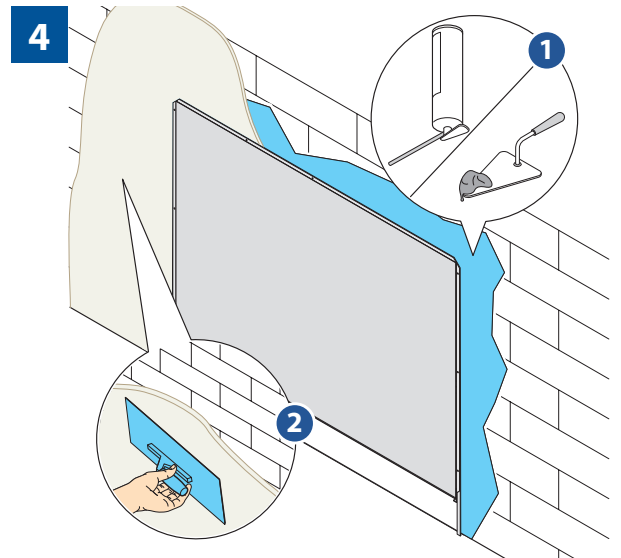
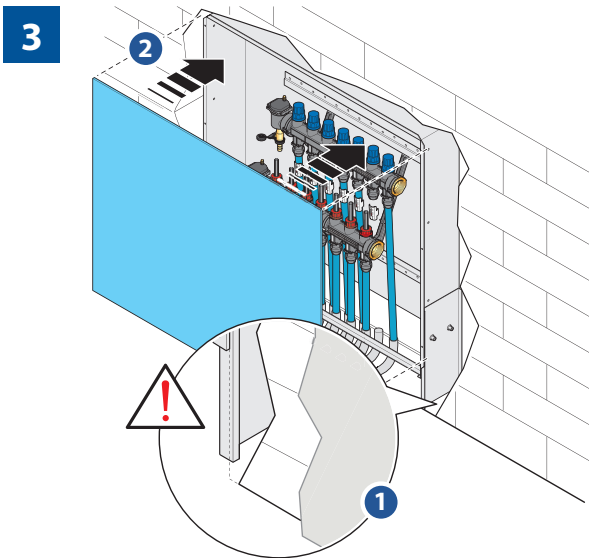
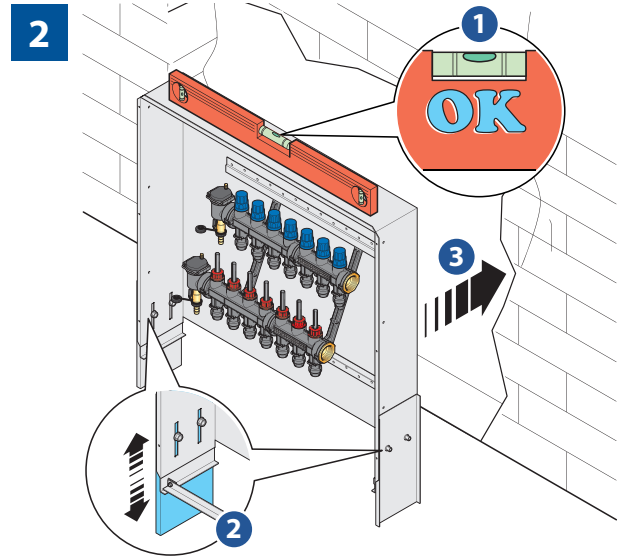
**2 INGOMBRO COLLETTORI - DIMENSION OF THE MANIFOLD**

**INGOMBRO CON COLONNE DAL LATO**

**OVERALL SIZE CONSIDERING SIDE RISERS**

Numero di uscite Number of outlet		3+3	4+4	5+5	6+6	7+7	8+8	9+9	10+10	11+11	12+12	13+13
Top-Composit Premontato Pre-Assembled Top-Composit	cm	35,5	40,5	45,5	50,5	55,5	60,5	65,5	70,5	75,5	80,5	85,5
		SLIM 50			SLIM 75				SLIM 100			

3 INSTALLAZIONE - INSTALLATION




AVVERTENZE GENERALI

**ATTENZIONE:** L'installazione e la manutenzione vanno eseguiti solo da personale qualificato. Gli impianti idraulici, elettrici ed i locali di installazione delle apparecchiature devono rispondere alle norme di sicurezza, antinfortunistiche e antincendio in vigore nel Paese di utilizzo.


GENERAL WARNINGS

**CAUTION:** Installation and maintenance must only be carried out by qualified personnel. The hydraulic and electrical systems and the places where the equipment is to be installed must comply with the safety, accident prevention and fire prevention standards in force in the country of use.

SMALTIMENTO

 Non disperdere nell'ambiente. Per lo smaltimento degli imballaggi fare sempre riferimento alle leggi locali che recepiscono le Direttive 2018/851/UE e 2018/852/UE. In Italia riferirsi ai D.Lgs 152/2006 "Testo Unico in materia Ambientale" (T.U.A.) Art. 219, comma 5 riformato dal D.Lgs 116/2020. Verificare con le autorità locali le modalità di raccolta differenziata in vigore attenendosi alle normative vigenti. Tramite il QR-Code del prodotto è possibile visualizzare la guida sulla etichettatura imballaggi per la corretta gestione dei rifiuti.

DISPOSAL

 Do not dispose of in the environment. For the disposal of packaging always refer to the local laws implementing Directives 2018/851/EU and 2018/852/EU. In Italy refer to D.Lgs 152/2006 "Testo Unico in materia Ambientale" (T.U.A.) Art. 219, comma 5 reformed by D.Lgs 116/2020. Check with the local authorities on the waste collection methods in force by following the regulations in force. Via the QR-Code of the product you can view the guide on packaging labelling for correct waste management.